

WONING TE KOOP

Jan Palachstraat 37
Purmerend

Vraagprijs
€ 485.000



Prijsbewust makelaars B.V.
Herfst 77
8251 NR Dronten

0321 - 333616
info@prijsbewustmakelaars.nl
www.prijsbewustmakelaars.nl

KENMERKEN

Woonoppervlakte
ca. 107m²

Inhoud
ca. 372m³

Perceeloppervlakte
ca. 173m²

Bouwjaar
1992



OMSCHRIJVING

Jan Palachstraat 37, Purmerend – Jouw nieuwe (t)huis op de hoek!

Zoek je de perfecte match tussen ruimte, licht en een toplocatie? Jan Palachstraat 37 is een waanzinnige hoekwoning waar je direct de verhuisdozen kunt uitpakken. Gelegen in een heerlijke groene buurt waar de kinderen nog gewoon op straat spelen en burens een praatje maken. Dit is heerlijk wonen met een hoofdletter H!

De highlights van nummer 37:

Hoekligging: Extra privacy, een heerlijk vrij gevoel.

Licht & Ruimte: Een royale woonkamer met grote raampartijen en openslaande deuren naar de tuin.

Moderne keuken: Een strakke U-opstelling aan de voorzijde, voorzien van alle gewenste inbouwapparatuur (oven, magnetron inductie kookplaat, moderne afzuigkap vaatwasser en koelkast).

Flexibele indeling: Nu twee riante slaapkamers op de eerste verdieping, maar met een simpele ingreep maak je er weer drie van.

Droomzolder: Dankzij de grote dakkapel vind je hier een prachtige extra slaapkamer en een aparte, praktische ruimte voor je wasmachine en droger.

Buitenleven: Een verzorgde, bloemrijke achtertuin waar je zó de barbecue aansteekt of geniet van de zon.

Indeling

Begane grond:

Bij binnenkomst voel je direct de goede vibe. De open living is heerlijk licht en vormt het hart van het huis. De keuken aan de voorzijde is niet alleen een plaatje om te zien, maar ook super functioneel. Of je nu een uitgebreid diner kookt of snel een koffie zet

voor je naar je werk gaat; hier doe je het in stijl.

Eerste verdieping:

Rust en ruimte. De huidige bewoners hebben gekozen voor twee zeer royale kamers, waarvan één nu dient als werk en slaapkamer. Heb je toch een extra (kinder)kamer nodig? Geen probleem! De indeling is eenvoudig terug te brengen naar drie slaapkamers. De badkamer is fris, verzorgd en compleet met inloopdouche, wastafelmeubel en tweede toilet.

Tweede verdieping:

Dit is de kers op de taart. Door de dakkapel is deze verdieping getransformeerd tot een volwaardige woonlaag. Je vindt hier een ruime, lichte slaapkamer en een aparte kamer die perfect is ingericht voor de wasopstelling en extra opslag. Ideaal om de was uit het zicht te houden!

Wonen in het groen

De Jan Palachstraat staat bekend om zijn vriendelijke karakter. Je woont hier op loop- of fietsafstand van scholen, winkels en sportfaciliteiten. Pak je de bus? Die stopt om de hoek. Moet je naar Amsterdam? Met 20 minuten sta je in de hoofdstad. Het gezellige centrum van Purmerend is bovendien slechts een paar minuten fietsen.

Laat je verrassen door de Jan Palachstraat 37 in Purmerend en plan snel een bezichtiging!

Deze informatie is door ons met de nodige zorgvuldigheid samengesteld. Onzerzijds wordt echter geen enkele aansprakelijkheid aanvaard voor enige onvolledigheid, onjuistheid of anderszins, dan wel de gevolgen daarvan. Alle opgegeven maten en oppervlakten zijn indicatief.



























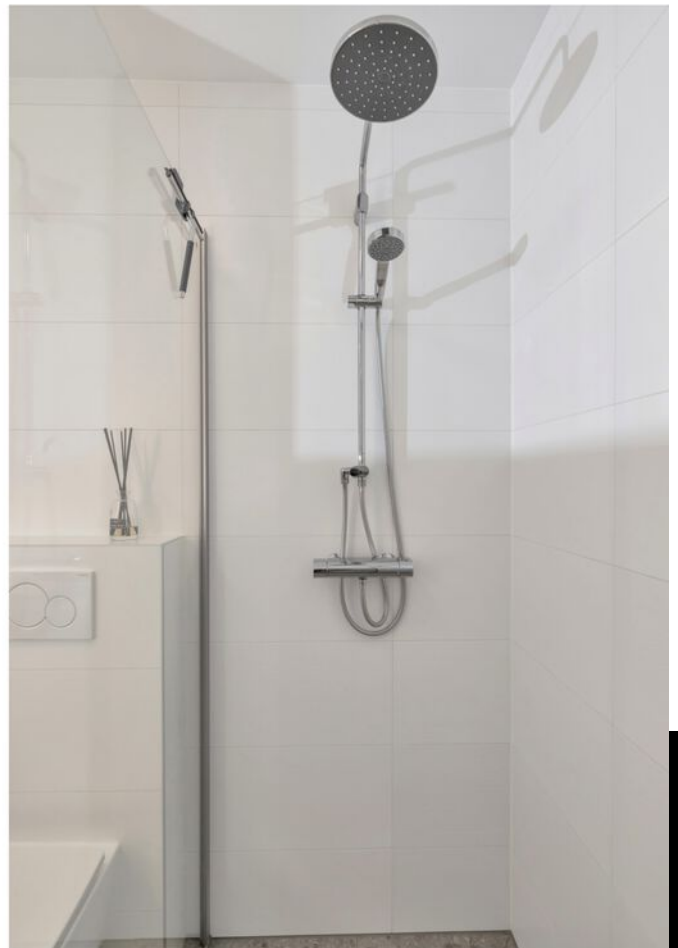


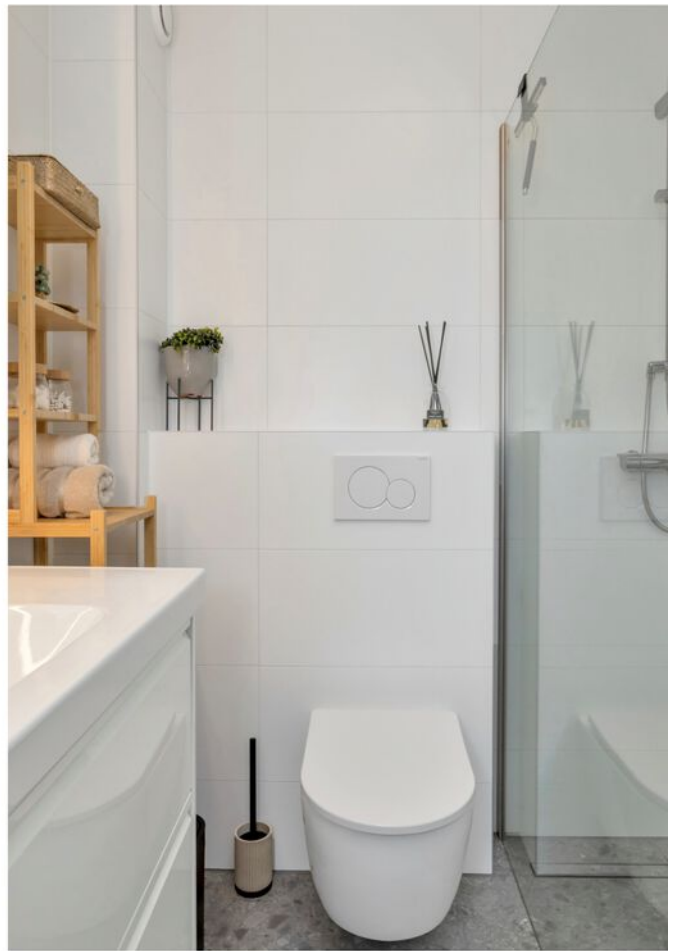




















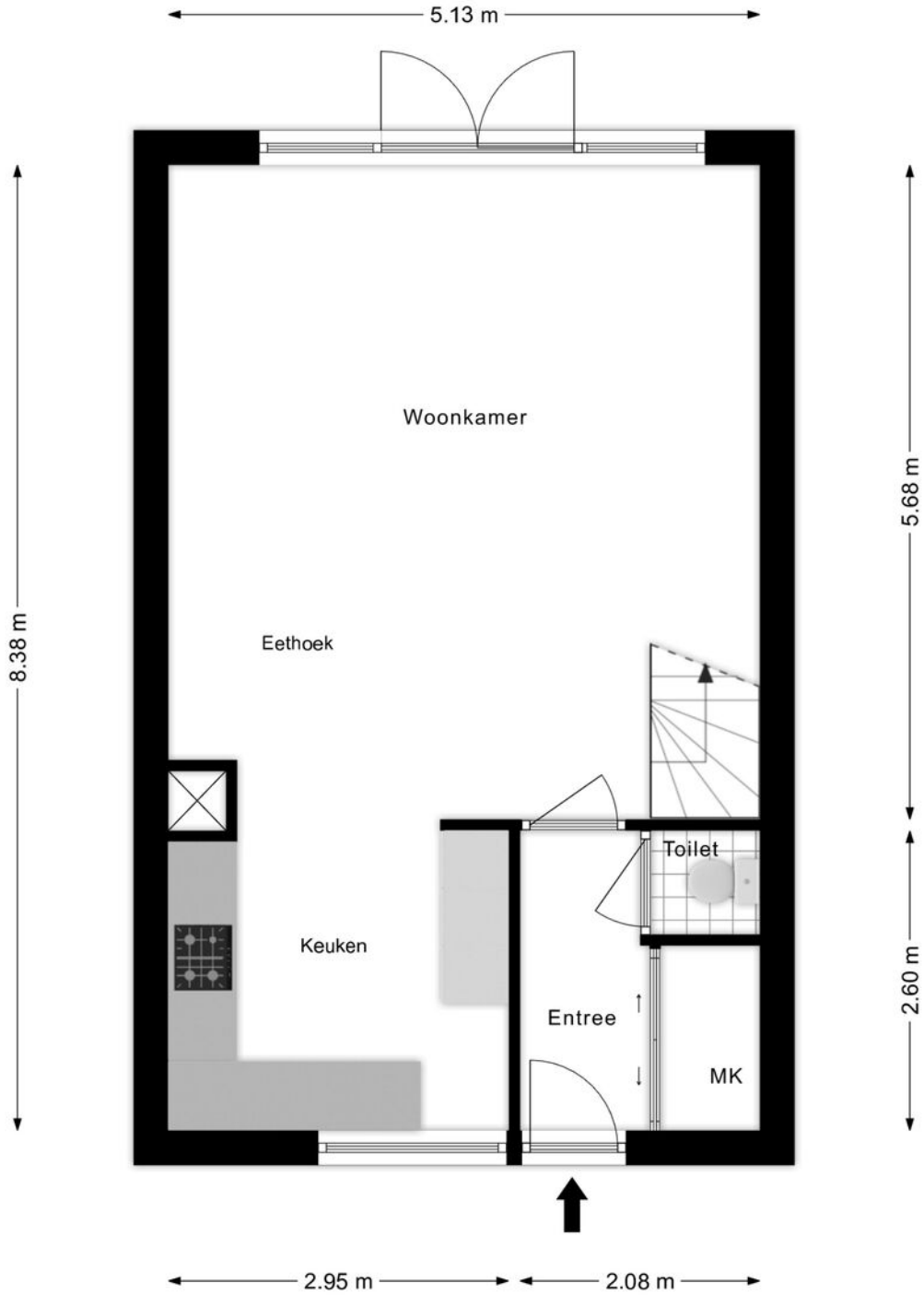








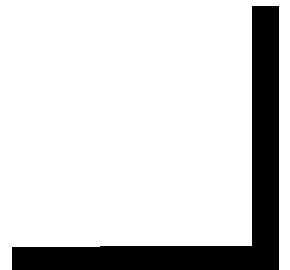
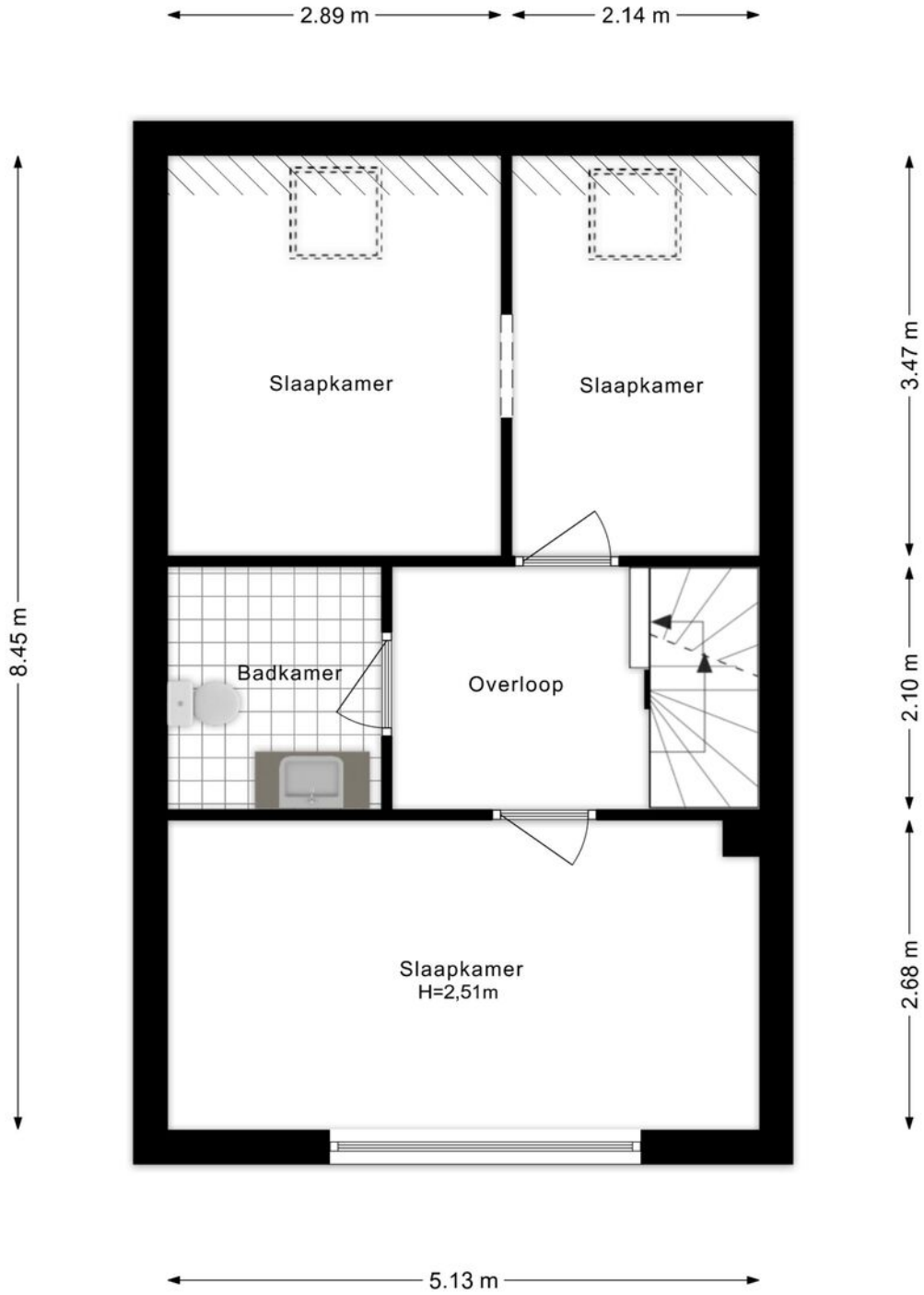
PLATTEGROND



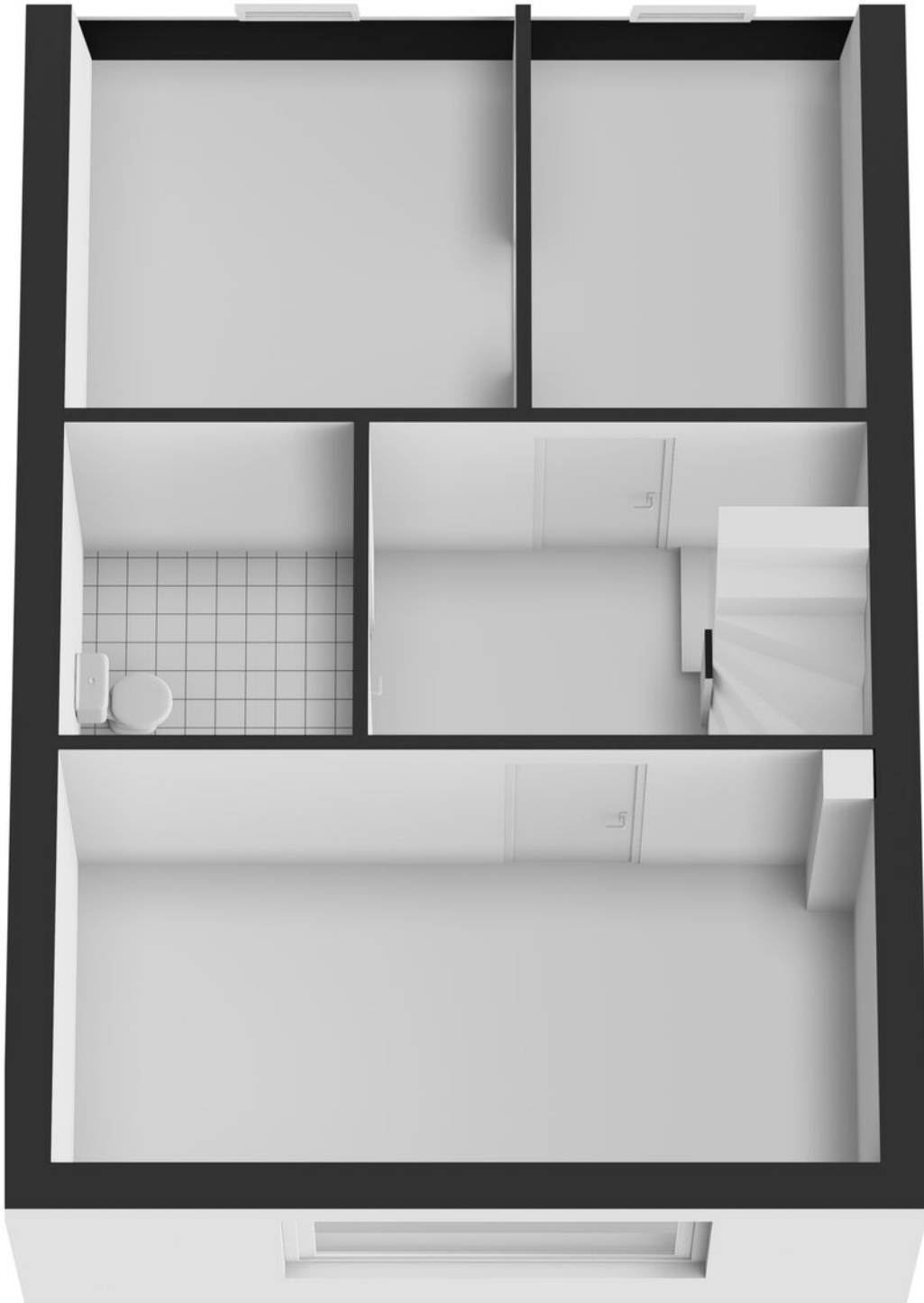
PLATTEGROND



PLATTEGROND



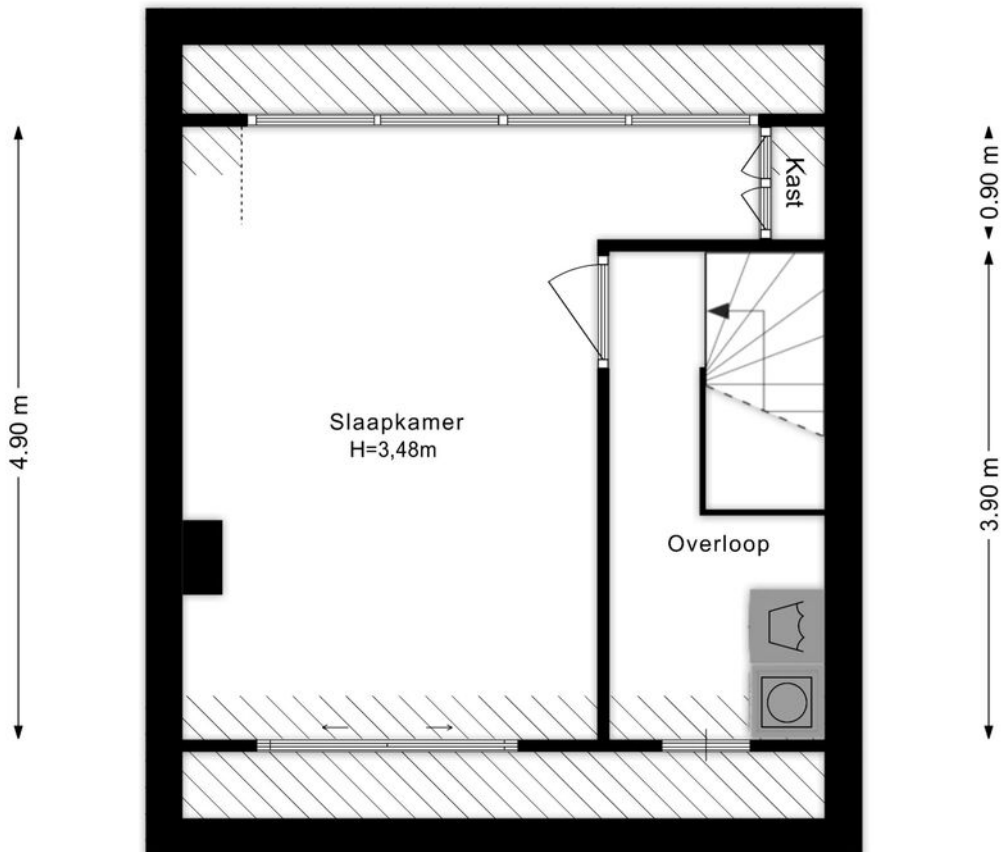
PLATTEGROND



PLATTEGROND

4.59 m

4.09 m

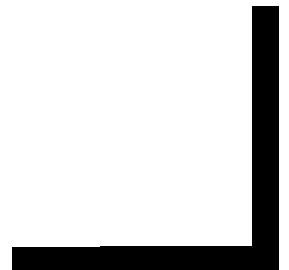


4.90 m

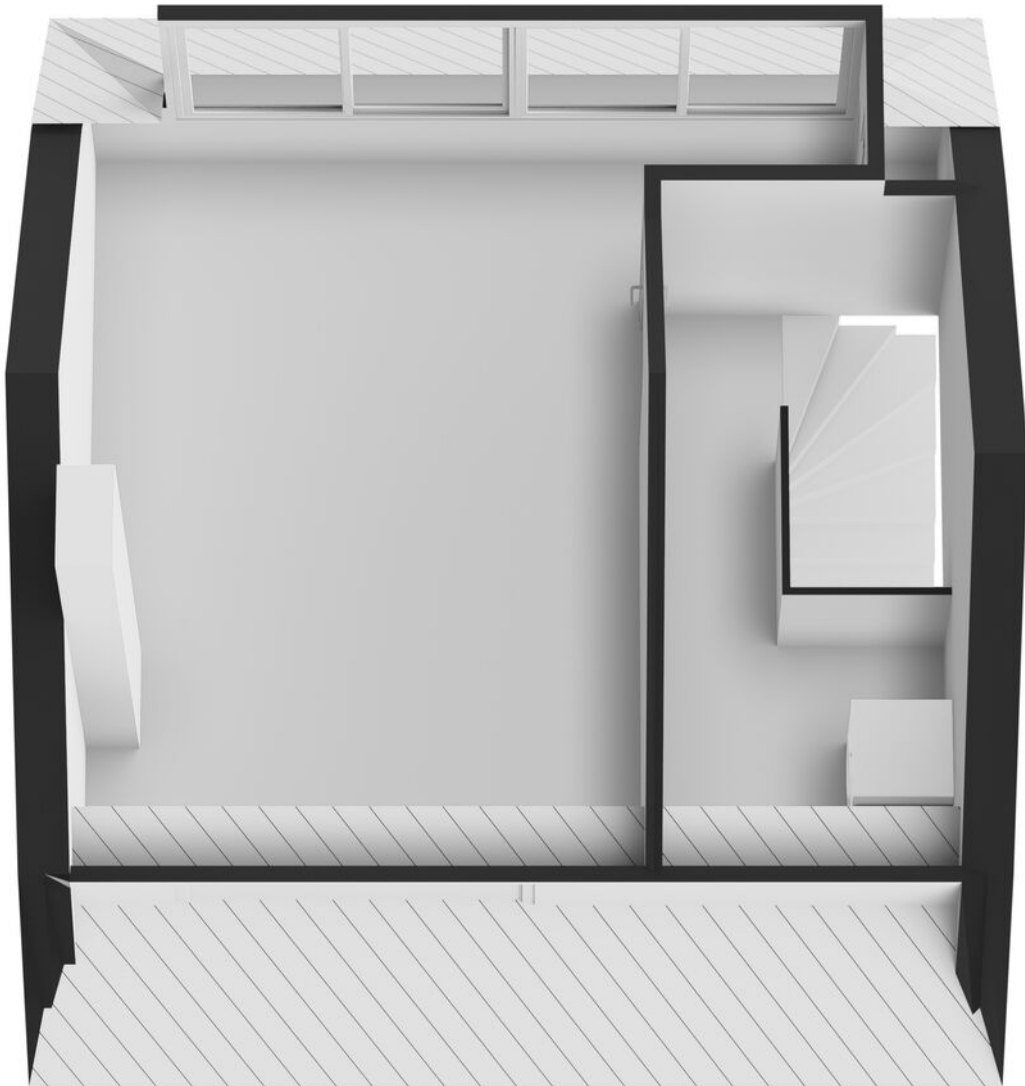
3.90 m

3.30 m

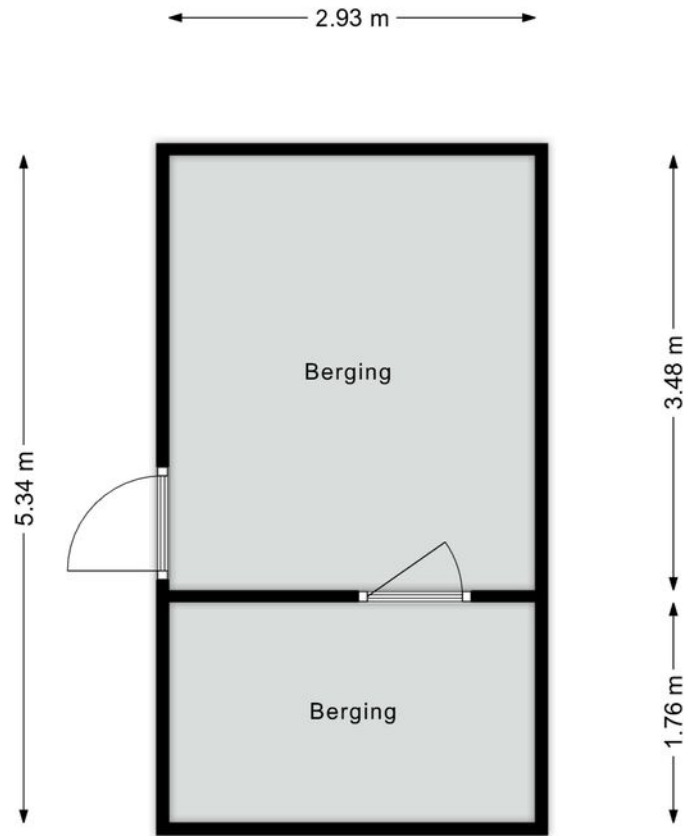
1.72 m



PLATTEGROND



PLATTEGROND



PLATTEGROND




KADASTRALE KAART

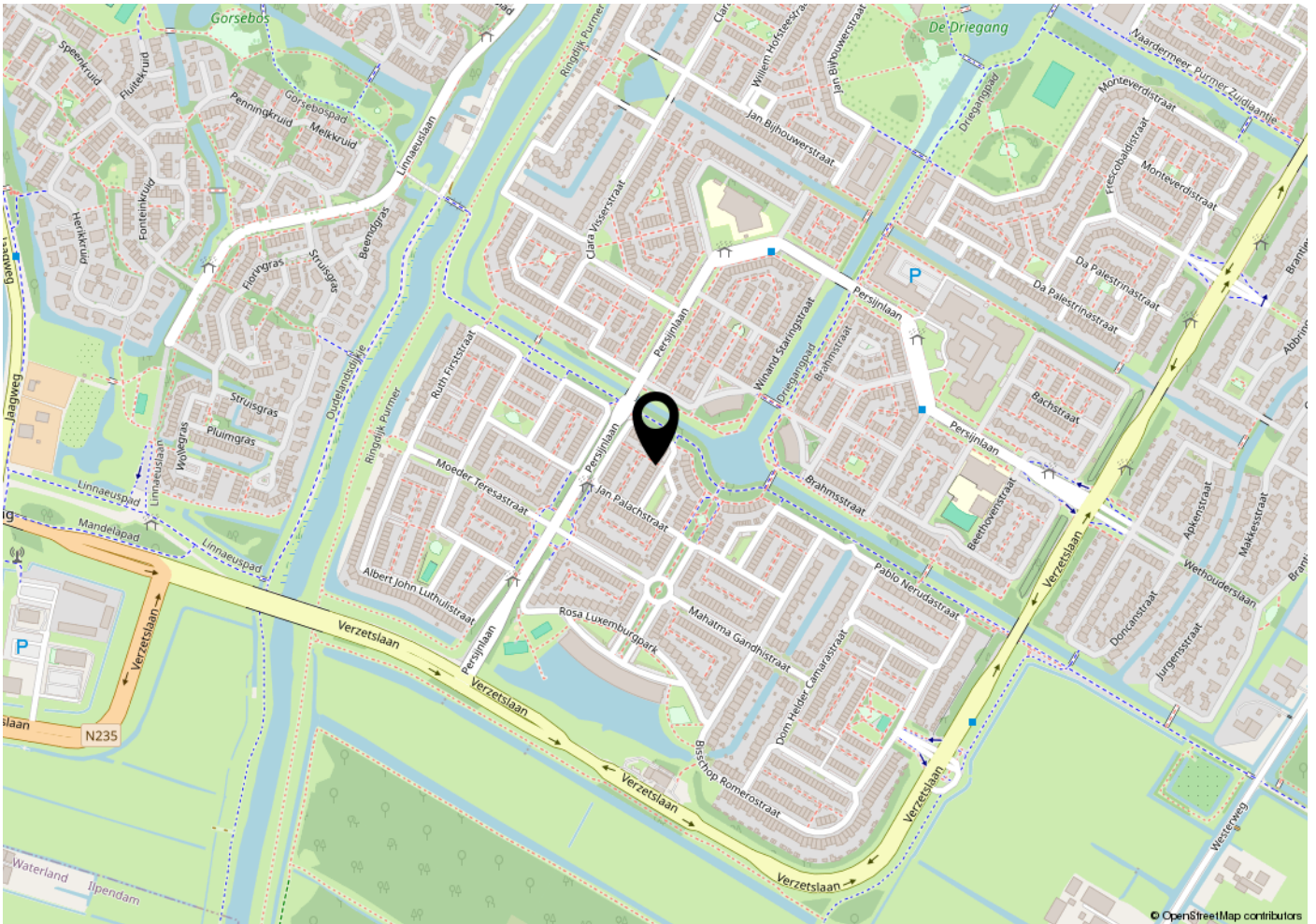
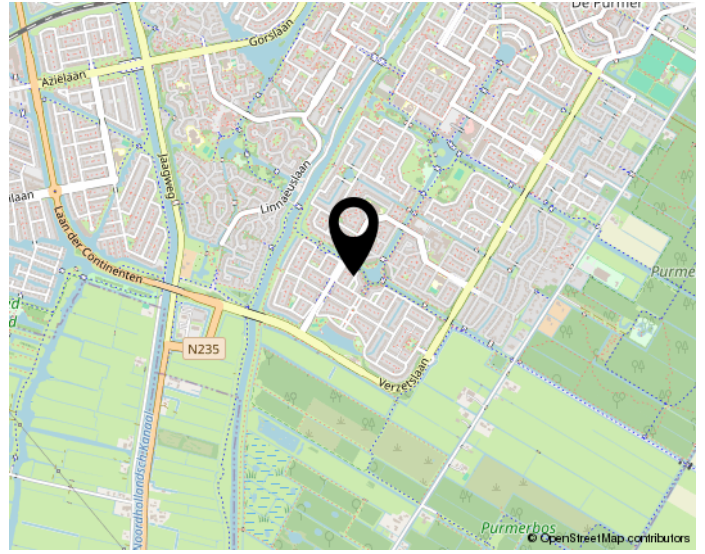
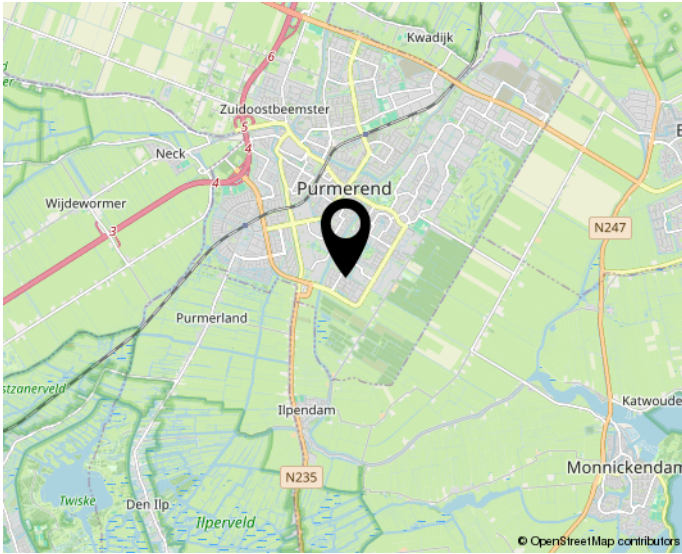
Kadastrale kaart

Uw referentie: Jan Palachstraat 37



<p>12345 25</p> <p>Deze kaart is noordgericht</p> <p>Perceelnummer</p> <p>Huisnummer</p> <p>— Vastgestelde kadastrale grens</p> <p>— Voorlopige kadastrale grens</p> <p>— Administratieve kadastrale grens</p> <p>— Bebouwing</p> <p>Voor een eensluidend uittreksel, geleverd op 12 mei 2026 De bewaarder van het kadaster en de openbare registers</p>	<p>Schaal 1: 500</p> <p>Kadastrale gemeente Purmerend</p> <p>Sectie H</p> <p>Perceel 2983</p> <p>Aan dit uittreksel kunnen geen betrouwbare maten worden ontleend. De Dienst voor het kadaster en de openbare registers behoudt zich de intellectuele eigendomsrechten voor, waaronder het auteursrecht en het databankenrecht.</p>	
--	---	---

LOCATIE



Woon jij straks in deze omgeving?

BEKIJK DEZE WONING ONLINE!

jan palachstraat37.nl

PRUJSEWUST
MAKELAARS

Jan Palachstraat 37, Purmerend



**Scan deze code en
bekijk de woning op je mobiel!**

INTERESSE?

NEEM CONTACT OP MET ONS KANTOOR

PRIJSBEWUST

Een hypotheek afsluiten
in Almere



Onze Hypotheekadviseur



**PRIJSBEWUST
MAKELAARS**

Prijsbewust makelaars B.V.
Herfst 77
8251 NR Dronten

0321 - 333616
info@prijsbewustmakelaars.nl
www.prijsbewustmakelaars.nl